

HYDROCARBURES Anticosti

Les emplacements de forages et leur impact

Le choix des sites

Plusieurs facteurs entrent en ligne de compte pour le choix des emplacements de forages.

Au niveau géologique, les connaissances acquises depuis les années soixante (forages et relevés sismiques) permettent de cibler des zones plus intéressantes. Les relevés sismiques permettent de connaître les structures géologiques, un peu comme une échographie.

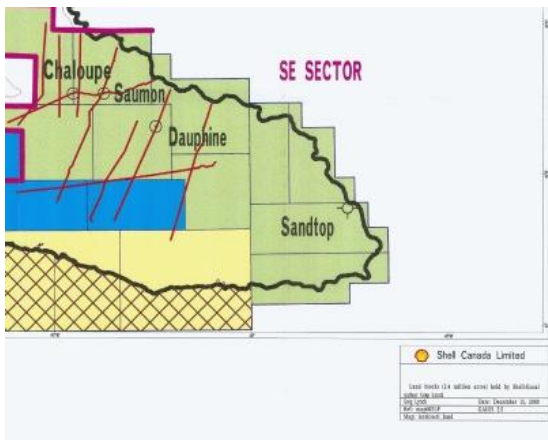


Figure 1. Lignes sismiques, secteur est d'Anticosti

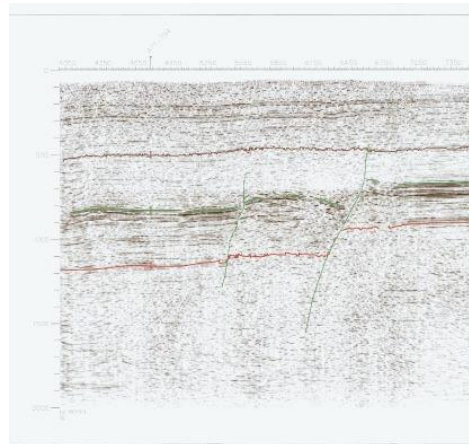


Figure 2. Exemple de profil sismique

Au niveau de l'occupation du territoire, il est possible de déplacer le forage selon la topographie, la végétation, l'utilisation des parties prenantes ou des emplacements plus propices au niveau de l'harmonisation du territoire.

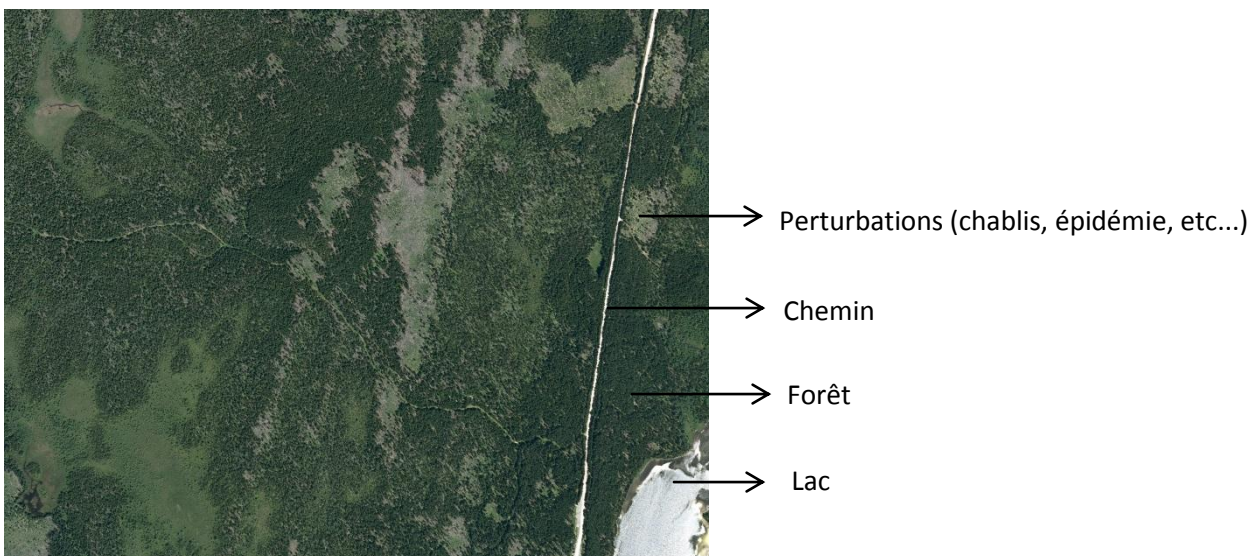


Figure 3. Photo aérienne pour déterminer l'emplacement d'un sondage

Cycle de vie d'un emplacement

Suite au choix de la localisation, le site est aménagé pour les travaux. Dans le cas des sondages stratigraphiques, l'aire de travail est de 40 mètres par 40 mètres. Dans le cas d'un forage pétrolier, chaque plateforme peut contenir jusqu'à 10 forages qui seront implantés sur une superficie variant entre 150m X 150m (225 hectares) à 200m X 200 m (400 hectares) ce qui représente une surface effective par puits qui est l'équivalent de surface unitaire de 15m X15m (225m²) à 20m X20m (400 m²). Ce qui donne une superficie par plateforme de 0.02 à 0.04 km.



Figure 4. Photo d'un site avant les travaux



Figure 5. Photo d'un emplacement aménagé



Figure 6. Photo d'un site pendant les travaux



Figure 7. Photo d'un site après la remise en état

Occupation du territoire

Question de mettre les choses en perspective, voici les différents pourcentages de recouvrement du territoire anticostien.

Anticosti	Superficie (km ²)	Comparable	Superficie (km ²)
Île d'Anticosti	7 935	Estrie	10 508
Forêts	5 682	Île-du-Prince-Édouard	5 683
Tourbières	1 663	Lac St-Jean	1 041
Lacs/rivières	295	Île de Laval	250
Coupes forestières (1995)	244	Île d'Orléans	200
Chemins/sentiers	45	St-Bruno-de-Montarville	42
Village	5	Quartier Outremont	4
450 pads x 150 x 150	10.12	Quartier du Plateau	8.1

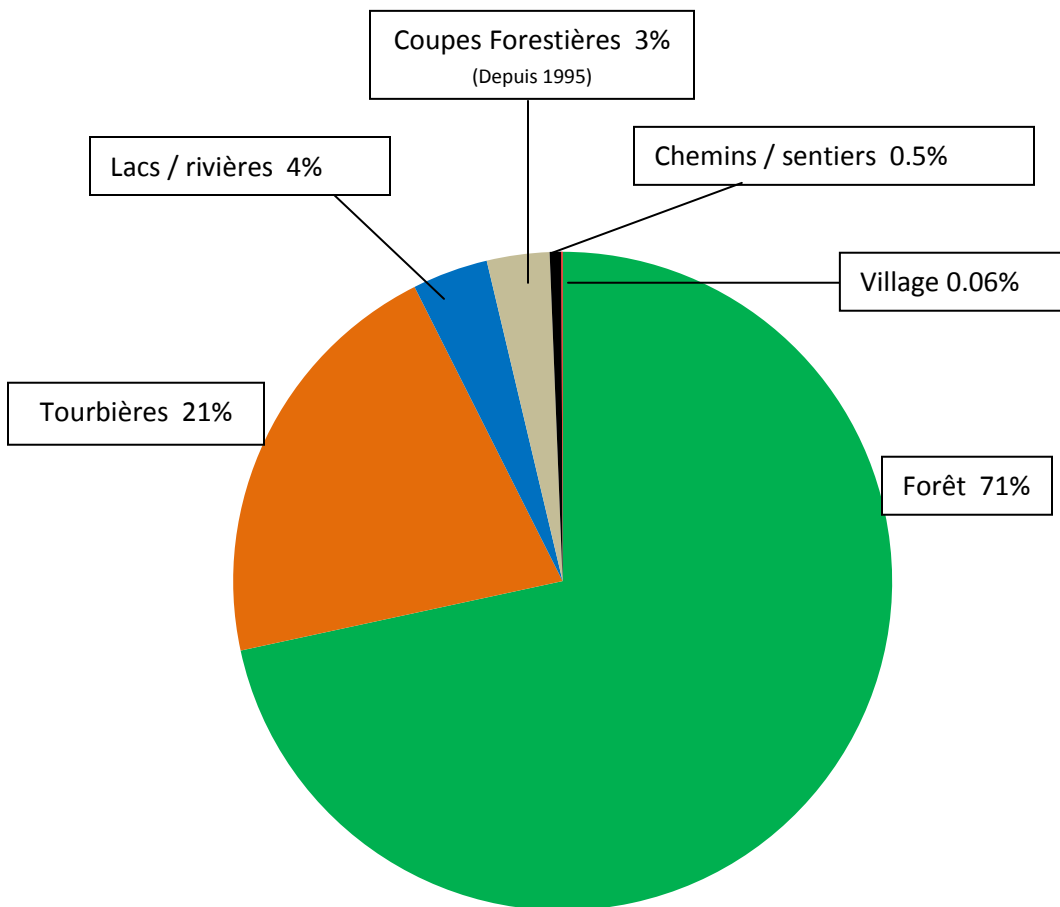


Figure 8. Pourcentages de recouvrement à l'île d'Anticosti